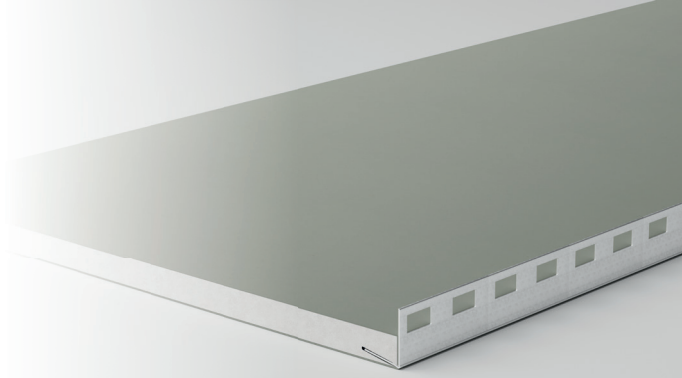




D-SIDE EASY

Ebrasement de fenêtre avec cornière intégrée et prête à l'emploi pour une finition parfaite et très rapide des joues de fenêtres.



Ce produit est conçu avec une plaque de plâtre et une cornière intégrée sur une des longueurs.

INFORMATIONS GÉNÉRALES

Le joint entre le profil et la plaque de plâtre est pourvu d'un enduit de finition.

AVANTAGES

- Montage rapide et extrêmement simple
- Facilité de manipulation
- Finition parfaite et impeccable
- Gain de temps

FORMATS

Cornière intégrée
Acier galvanisé 0,5mm

Longueur
Standard 2600 – 3000 mm (autres dimensions possibles sur mesure)

Largeur
Standard 235 – 295 – 355 mm (autres dimensions possibles sur mesure)

Épaisseur
Standard 9,5 – 12,5 mm